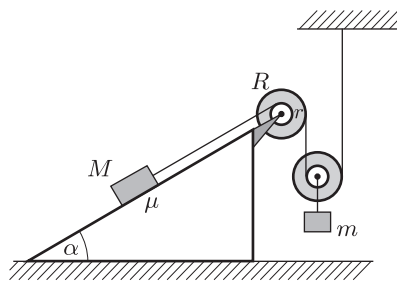


Az *ábra* szerinti elrendezésben az α hajlásszögű, rögzített lejtő és a M tömegű test között a tapadási súrlódási együttható μ . A két egyforma, a többi tömeghez képest elhanyagolható tömegű hengerkeréknél a sugarak R és r ($R > r$), a tengelyek súrlódásmentesek. Két kötélzár függőleges, egy párhuzamos a lejtővel. Az alsó test tömege m . Mekkora m/M tömegarány esetén lehetnek a testek egyensúlyban?



Adatok: $\alpha = 30^\circ$, $\mu = 0,2$ és $R = 2r$.