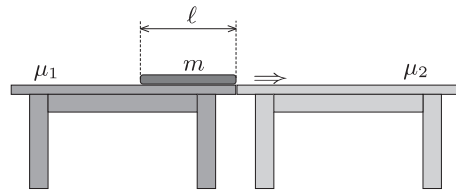


Két asztal áll szorosan egymás mellett. Mennyi munkát végez az a személy, aki az egyik asztalon levő lapos csomagot a másikra áthúzza? A csomag és az asztallapok közötti súrlódási együtthatók különbözőek.



Adatok: $m = 18$ kg; $\ell = 0,8$ m; $\mu_1 = 0,1$; $\mu_2 = 0,4$. (A csomag súlya egyenletesen oszlik el az asztalokkal érintkező felületek mentén.)