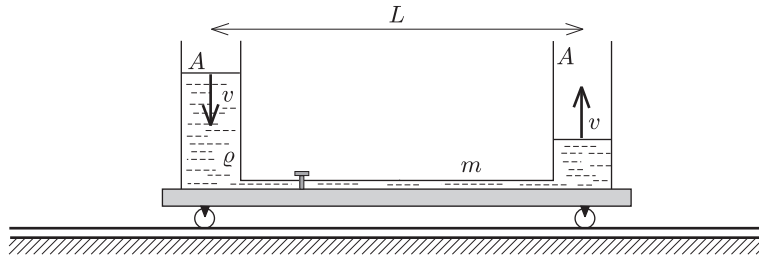


Kezdetben nyugalomban lévő kiskocsihoz két függőleges, A keresztmetszetű, hengeres edényt rögzítünk, amelyeket csappal ellátott, vékony, vízszintes cső köt össze. Az edények tengelyének távolsága L . A bal oldali edénybe ρ sűrűségű folyadékot öntünk, ekkor a nyugalomban lévő rendszer teljes tömege m .



Mekkora sebességgel mozog a kiskocsi a csap kinyitása után abban a pillanatban, amikor az edényekben a folyadékszintek sebessége v ? (A gördülő ellenállást, a csapágysúrlódást és a légellenállást elhanyagolhatjuk.)