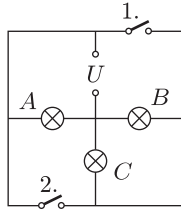


Az *ábrán* szereplő kapcsolatban az izzólámpák egyformák,  $U$  feszültség esetén a teljesítményük  $P$ . A kapcsolók nyitott (ny) és zárt (z) állásai esetén melyik és mekkora teljesítménnyel világít? Töltsük ki a táblázatot!



	$A$	$B$	$C$
1.ny 2.ny			
1.ny 2.z			
1.z 2.ny			
1.z 2.z			