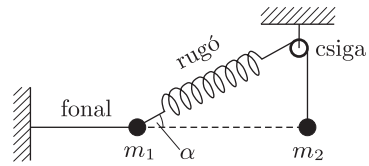


Az *ábra* szerinti elrendezésben a testek nyugalomban vannak; $m_1 = 1 \text{ kg}$, $\alpha = 30^\circ$. Az m_1 tömegű testet a falhoz rögzítő fonal vízszintes.



- a) Határozzuk meg m_2 nagyságát!
- b) Tegyük fel, hogy elszakad az m_1 tömegű testet a falhoz rögzítő fonal! Mekkora gyorsulással kezdenek mozogni ekkor a testek?