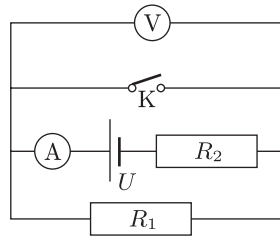


Az *ábra* szerinti kapcsolásban a kapcsoló nyitott állása esetén az árammérő 200 mA-t, a feszültségmérő 10 V-ot mutat. A kapcsoló zárásakor az árammérő által jelzett érték 0,1 A-rel nő, az  $R_2$  ellenállású fogyasztóra jutó feszültség pedig 10 V-tal nő.



- Mekkora a fogyasztók ellenállása?
- Mekkora az áramforrás feszültsége?
- Mennyit mutat a voltmérő zárt kapcsolóállás esetén?