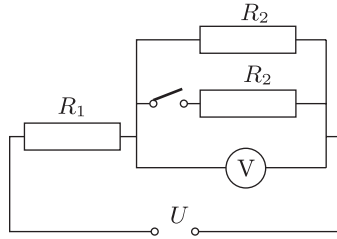


Az *ábrán* látható kapcsolásban  $U = 120 \text{ V}$ , a fogyasztók ellenállása ismeretlen. A kapcsoló zárása esetén a feszültségmérő által jelzett érték  $16 \text{ V}$ -tal, az  $R_1$  ellenállású fogyasztó teljesítménye pedig  $51,2 \text{ W}$ -tal megváltozik.



- a) A feszültségváltozásra vonatkozó feltételből határozzuk meg a fogyasztók ellenállásának  $R_1/R_2$  arányát!
- b) Mekkora az  $R_1$  és  $R_2$  ellenállás értéke?