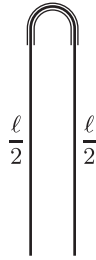


Lefelé fordított U alakú, keskeny, kicsi, rögzített csőből egy ℓ hosszúságú kótél lóg ki az *ábra* szerint. Kezdetben a kótél mindkét oldalán $\ell/2$ hosszúságú. Itt labilis egyensúlyi helyzetben van, minthogy a súrlódás elhanyagolható.



- a) Ha a kótél valamelyik oldalra csúszni kezd, mekkora lesz a sebessége, mire kiegyenesedik?
- b) Mekkora a kótél sebessége akkor, amikor a kótél pillanatnyi tömegközéppontja éppen a felfelé csúszó kótéldarab végével van azonos magasságban?