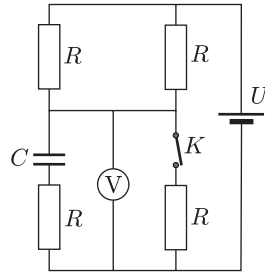


Az *ábrán* látható kapcsolásban minden ellenállás nagysága $R = 2 \text{ M}\Omega$, a kondenzátor kapacitása $C = 1 \text{ }\mu\text{F}$, a telep feszültsége $U = 90 \text{ V}$. A K kapcsoló zárt állásában hagyjuk, hogy a kondenzátor feltöltődjön, majd nyitjuk a kapcsolót.



- a) Mekkora feszültséget mutat az ideális feszültségmérő a kapcsoló nyitása előtt?
- b) Mekkora feszültséget mutat a feszültségmérő a kapcsoló nyitása után rövid idővel?