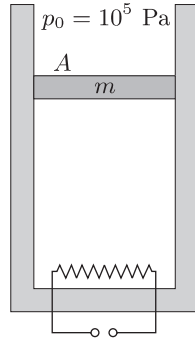


Egy függőlegesen elhelyezett hőszigetelő hengerben $A = 2 \text{ dm}^2$ keresztmetszetű, $m = 5 \text{ kg}$ tömegű, könnyen mozgó, hőszigetelő dugattyú bizonyos mennyiségű levegőt zár el. A levegőt egy 200 W -os fűtőszállal melegítjük.



- Mekkora sebességgel mozog a dugattyú?
- Mennyivel változik meg a levegő belső energiája 2 másodperc alatt?