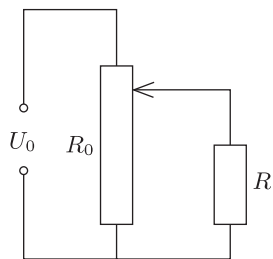


Egy $R = 8 \Omega$ ellenállású fogyasztót egy $R_0 = 30 \Omega$ -os tolóellenállás segítségével működtetünk az *ábrán* látható kapcsolásban. Az egyenáramforrás elektromotoros ereje $U_0 = 24 \text{ V}$, belső ellenállása elhanyagolható.



- A csúszóérintkező mely állásában lesz a fogyasztóra jutó feszültség 12 V ?
- Ebben az esetben a fogyasztó teljesítménye hány százaléka az összes felvett teljesítménynek?
- Milyen határok között tudjuk változtatni a fogyasztó teljesítményét? Milyen határok között változhat az áramforrás teljesítménye?