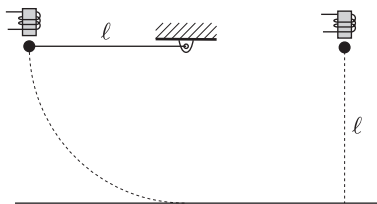


Egy ℓ hosszúságú fonálra kicsiny vasgolyót kötünk, majd a fonál másik végét az asztal lapja felett ℓ magasságban rögzítjük. Az ingát vízszintesig kitérítjük, és a vasgolyót elektromágnessel megfogatjuk. Az asztal szintjétől ugyan-csak ℓ magasságban egy másik elektromágnes az ingatesthez hasonló vasgolyót tart. A két elektromágnest egyszerre kapcsoljuk ki. Az inga és a szabadon eső test egyszerre kezdenek mozogni.



Melyik éri el hamarabb az asztal lap szintjét?