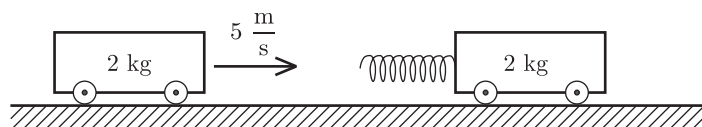


Vízszintes asztalon két, egyenként 2 kg tömegű kiskocsi nyugszik egy vonalban. Az egyikén egy rugó is van az *ábra* szerint. A bal oldali kiskocsit  $5 \frac{\text{m}}{\text{s}}$  sebességgel meglökjük, amely ezután a jobb oldali kiskocsinak ütközik.



Mennyi energia van a rugóban, amikor az az ütközés során a legrövidebb?