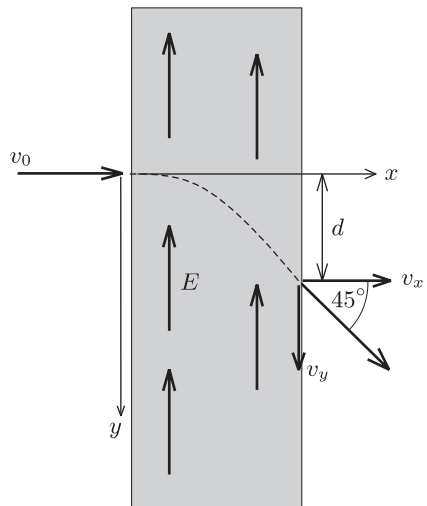


Egy elektron a fénysebesség 60%-ával mozogva a sebességére merőleges irányú, homogén elektromos mezőbe érkezik. Amikor elhagyja az elektromos mezőt, sebességének iránya a kezdősebesség irányával 45° -os szöget zár be.



- Mekkora sebességgel mozog az elektromos mezőt elhagyó elektron?
- Mekkora az ábrán jelölt d távolság, ha a térerősség nagysága $E = 510 \text{ kV/m}$? (Az elektron nyugalmi energiája $m_0 c^2 = 510 \text{ keV}$.)