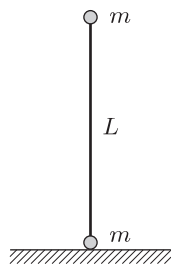


Vízszintes, súrlódásmentes felületen egy $L = 35$ cm hosszúságú, elhanyagolható tömegű rudat tartunk labilis egyensúlyi helyzetben. A rúd végeihez kisméretű, $m = 0,2$ kg tömegű golyókat erősítettünk. Egy adott pillanatban a rudat elengedjük.



- Mekkora a golyók mozgási energiája akkor, amikor a felső golyó a talajba csapódik?
- Mekkora és milyen irányú a golyók sebessége abban a pillanatban, amikor a rúd 60° -os szöget zár be a függőleges iránnyal?