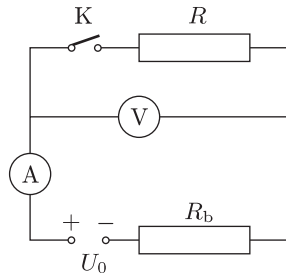


Az *ábrán* látható kapcsolásban a feszültségforrás üresjáratú feszültsége $U_0 = 9 \text{ V}$, R_b belső ellenállása ismeretlen. Nem ismerjük a mérőműszerek ellenállását és a fogyasztó R ellenállását sem. A kapcsolót zárva a mért áram erőssége kétszeresére nő, a voltmérő által mutatott érték a felére csökken.



- a) A voltmérő ellenállása hányszorosa a fogyasztóénak?
- b) Mekkora feszültséget jelez a voltmérő a kapcsoló zárása előtt és után?