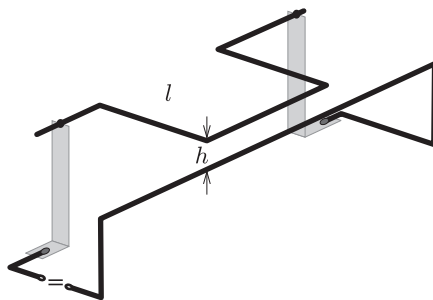


Az *ábrán* látható, U alakú résszel megtört vezeték fémes állványon úgy van felfüggesztve, hogy végei körül könnyen elfordulhat. Az U alakú rész mindegyik szakaszának hossza $\ell = 10$ cm, tömege $m = 0,15$ g. A vezetéket vízszintes síkba emeljük, és alatta hosszú, egyenes vezetéket helyezünk el, párhuzamosan a középső oldalával, tőle $h = 2$ mm távolságban. A vezetékeket sorba kapcsoljuk egy áramforrásra.



Mekkora legyen a vezetékekben folyó áram erőssége, hogy a kitérített U alakú vezetéket elengedve vízszintes síkú maradjon?