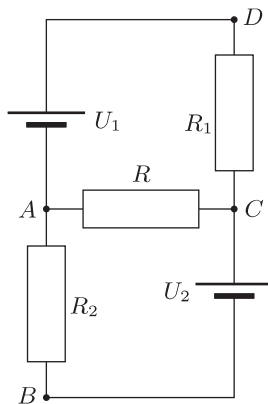


Mekkora az ábrán látható kapcsolásban az R ellenállás, ha



- a) nem folyik áram az AB ágban;
 - b) maximális áram folyik az AC ágban;
 - c) maximális az A és C pontok közötti potenciálkülönbség;
 - d) maximális a rá jutó teljesítmény;
 - e) maximális áram folyik az DC ágban;
 - f) maximális áram folyik az AB ágban?
- (Adatok: $U_1 = 60$ V, $U_2 = 20$ V, $R_1 = 80$ Ω , $R_2 = 320$ Ω .)