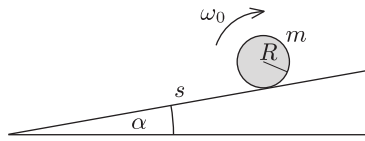


Elég hosszú, α hajlásszögű lejtő aljától s távolságra egy R sugarú, m tömegű tömör hengert az *ábrán* látható irányban ω_0 szögsebességgel megforgatva óvatosan a lejtőre helyezünk és kezdősebesség nélkül elengedünk. Milyen távolra jut el a henger a lejtő aljától, és mekkora sebességgel érkezik a lejtő aljára, ha



a) $\alpha = 30^\circ$ és $\mu = 0,2$;

b) $\alpha = 20^\circ$ és $\mu = 0,4$?

Adatok: $s = 2$ m, $R = 0,2$ m, $\omega_0 = 100$ s⁻¹.