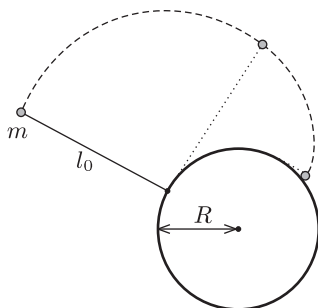


Vízszintes, ideálisan sima asztallapon rögzített függőleges,  $R$  sugarú henger alján annak pereméhez  $l_0$  hosszúságú fonalat kötünk. A fonál másik végéhez kicsiny,  $r$  sugarú,  $m$  tömegű korongocskát erősítünk. A korongot a sugárirányban kifeszített fonálra merőleges,  $v_0$  nagyságú vízszintes sebességgel meglökjük. A korong csúszik a síkon, miközben a fonál feltekeredik a hengerre.



- Mekkora és milyen irányú sebességgel csapódik a kis korong a henger palástjához?
- Mekkora a fonálerő ekkor?

(Adatok:  $R = 1$  m,  $l_0 = 2$  m,  $r = 2$  cm,  $m = 5$  g.)