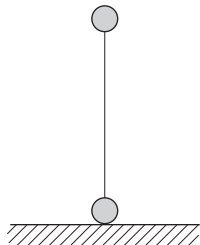


Két 60 gramm tömegű teniszlabdát elhanyagolható tömegű gumiszállal kötünk össze, és az *ábra* szerint függőleges helyzetben tartunk. A gumiszál ekkor nyújthatlan, hossza 40 cm. A felső labdát ebből a helyzetből lassan emelni kezdjük függőlegesen felfelé mindaddig, amíg az alsó labda éppen elválnak a talajtól. Ekkor a gumiszál 1 m hosszú. A gumiszál a megnyúlással egyenesen arányos erőt fejt ki.



- Mennyi munkát végeztünk emelés közben?
- A felső labdát elengedve mekkora sebességgel ütközik neki az alsónak?
- Mennyi ideig esett a felső labda az elengedéstől az ütközésig?