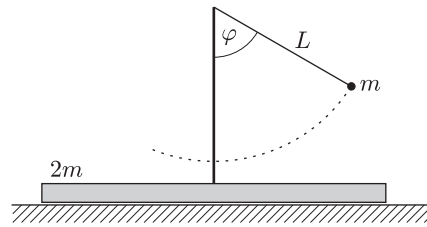


Az ábrán látható  $2m$  tömegű deszka vízszintes talajon súrlódásmentesen mozoghat. A deszkához erősített fonálinga hossza  $L = 20$  cm, a rajta lévő (pontszerűnek tekinthető) test tömege  $m$ . A fonalat a függőlegeshez képest  $\varphi = 60^\circ$ -kal kitérítjük, majd elengedjük.



- Mekkora az  $m$  tömegű test sebessége, amikor a fonál függőleges?
- Mekkora a deszka sebessége, amikor a fonál a függőlegessel  $45^\circ$ -os szöget zár be?