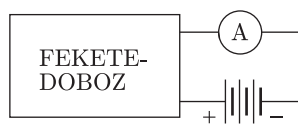


Egy feketedoboznak két kivezetése van. Ha egy középállású ampermérőt és egy elhanyagolható belső ellenállású, 6 V feszültségű akkumulátort kapcsolunk a kivezetésekre az *ábra* szerint, akkor az ampermérő 1 A nagyságú áramot jelez. Ha az akkumulátort a sarkainak felcserélésével kapcsoljuk a dobozhoz, akkor 0,5 A nagyságú áramot mérünk.



Mit rejthet a doboz?