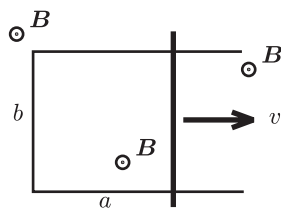


Az *ábrán* látható, annak síkjára merőleges  $\mathbf{B}$  homogén mágneses mezőben elhelyezkedő vezetőkeret egyik szára mozgatható. A  $t = 0$  időpontban a mágneses indukció csökkenni kezd a  $B(t) = \frac{B_0}{1 + kt}$  törvény szerint.



Mekkora  $v$  sebességgel kell mozgatni a vezetőkeret szárát, hogy abban ne indukálódjék áram?