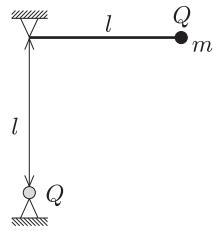


Az *ábra* szerinti elrendezésben a vízszintes helyzetű szigetelő fonál rögzített vége alatt, a fonál hosszával megegyező mélységben levő rögzített töltés ugyanakkora, mint a fonál szabad végén levő kicsiny test töltése. A testet elengedve legmélyebb helyzetében a fonál a vízszintessel 30° -os szöget zár be.



- Mekkora a mozgó test tömege?
- Mekkora a fonálerő az alsó helyzetben?
- Hányszorosa az alsó helyzetben a test gyorsulása a kezdeti gyorsulásnak?