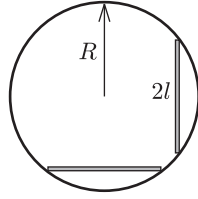


Függőleges síkú,  $R$  sugarú körpályán súrlódás nélkül mozoghat egy  $m$  tömegű,  $2l$  hosszúságú vékony, homogén rúd két vége. A rudat függőleges helyzetből engedjük el.



Mekkora erővel nyomja a rúd végeit a körpálya fala, miközben a rúd átlendül a vízszintes helyzetben?