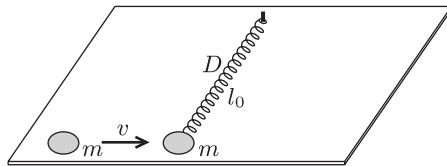


Vízszintes, sima síkon egyik végével függőleges tengelyhez kapcsolt, nyújtatlan, elhanyagolható tömegű, D direkción erejű, l_0 hosszú csavarrugó nyugszik. A rugó másik végéhez egy pontszerűnek tekinthető, m tömegű korong van erősítve. Egy ugyancsak m tömegű korong a rugó tengelyére merőleges irányú, v nagyságú sebességgel érkezve tökéletesen rugalmasan ütközik a rugóhoz erősített koronggal. Mekkora lesz a meglökött korong pályájának legkisebb görbületi sugara?



Adatok: $D = 64 \text{ N/m}$, $l_0 = 1 \text{ m}$, $m = 0,5 \text{ kg}$, $v = 8 \text{ m/s}$.