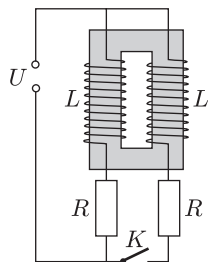


Közös, zárt vasmagon két sokmenetű tekercs van. Menetszámuk egyenlő, tekercselésük *a)* azonos, *b)* ellentétes.



A hosszú ideje zárt *K* kapcsolót hirtelen kinyitjuk. Mennyi az egyes ágakban az áramerősség közvetlenül a kapcsoló kinyitása után?