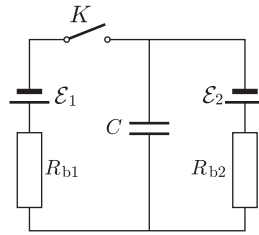


Az *ábrán* látható áramkörben a K kapcsoló kezdetben hosszú ideig nyitva van, majd utána hosszú ideig zárva. Mennyivel változik meg a kondenzátor töltése?



Adatok: $C = 10 \mu\text{F}$, $\mathcal{E}_1 = 1 \text{ V}$, $R_{b1} = 0,2 \Omega$, $\mathcal{E}_2 = 3 \text{ V}$, $R_{b2} = 0,4 \Omega$.