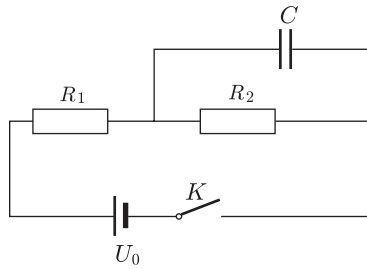


Az *ábra* szerinti kapcsolásban a  $K$  kapcsoló kezdetben nyitott, a kondenzátor töltetlen. Ezután zárjuk a kapcsolót és hagyjuk, hogy a nagy kapacitású kondenzátor teljesen feltöltődjön, majd kinyitjuk a kapcsolót. Határozzuk meg az ellenállásokon folyó áramokat



- a) közvetlenül a kapcsoló zárása után;
  - b) a kapcsoló zárása után hosszú idő múlva;
  - c) közvetlenül a kapcsoló nyitása után!
- (Adatok:  $U_0 = 30 \text{ V}$ ;  $R_1 = 10 \text{ k}\Omega$ ;  $R_2 = 5 \text{ k}\Omega$ .)