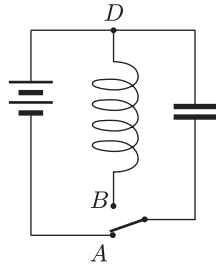


A kapcsoló A állásában a 684 nF kapacitású kondenzátor egy 40 V feszültségű telepre van kapcsolva. Ezután a kapcsolót A -ból B -be kapcsoljuk át. A tekercs induktivitása 30 mH , ohmos ellenállása elhanyagolható.



Mekkora a DB feszültség az átkapcsolás után $0,3 \text{ ms}$ múlva?