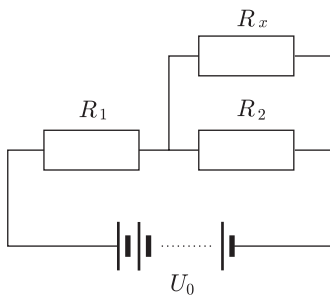


Az ábrán látható kapcsolásban $R_1 = 60 \Omega$, $R_2 = 30 \Omega$, az U_0 feszültségű akkumulátor-telep belső ellenállása elhanyagolható.



Mekkora R_x esetén lesz az R_x -re eső teljesítmény a lehető legnagyobb? Mekkora U_0 , ha ez a maximális teljesítmény $11,25 \text{ W}$?