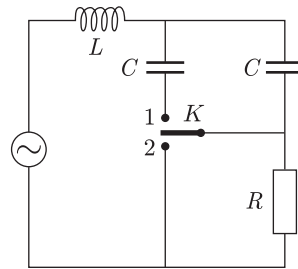


Egy váltóáramú generátor 120 V effektív értékű, 60 Hz frekvenciájú feszültséget szolgáltat. A  $K$  kapcsoló kikapcsolt (az *ábrán* látható) állapotában a generátoron átfolyó áram  $20^\circ$ -ot siet a generátor feszültségéhez képest, a kapcsoló 1-es állásában pedig  $10^\circ$ -ot késik. A 2-es állásban az áram effektív értéke 2,0 A.



Határozzuk meg  $R$ ,  $L$  és  $C$  értékét!