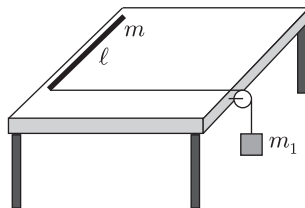
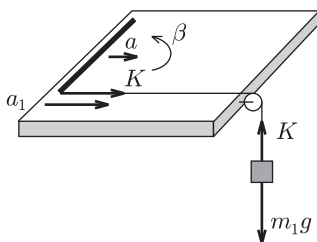


Vízszintes asztalra  $\ell$  hosszúságú,  $m$  tömegű homogén lécet fektetünk. A léc egyik végéhez a lécre merőleges helyzetű, csigán átvetett fonalat erősítünk, amelyre  $m_1$  tömegű nehezéket akasztunk. A csiga tömege és a súrlódás mindenhol elhanyagolható.



1. ábra

a) A léc melyik pontjának nem lesz gyorsulása a nehezék elengedésének pillanatában?



2. ábra

b) Milyen tömegarálynál lesz a léc középpontjának gyorsulása maximális a nehezék elengedésének pillanatában? Mekkora ez a gyorsulás? () (Jurisits József)