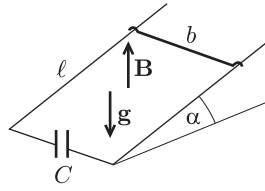


Két párhuzamos, egymástól b távolságra futó sínt egy C kapacitású kondenzátorral kötöttünk össze. A kondenzátor-tól ℓ távolságra egy m tömegű fémhuzalt helyeztünk a sínpárra, a sínekre merőlegesen. Az így kapott keretet homogén mágneses térbe helyeztük úgy, hogy a keret síkje a vízszintessel α szöget zár be. A \mathbf{B} mágneses indukcióvektor iránya függőleges. A súrlódás és az ohmos ellenállás elhanyagolható.



Mekkora sebességgel ér a huzaldarab a lejtő aljára?