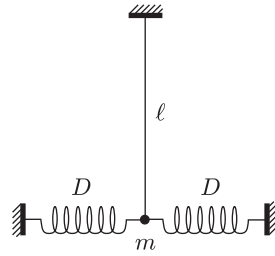


Egy ℓ hosszúságú fonálon függő m tömegű kis testhez két vízszintes, D direkciós állandójú rugó csatlakozik. Az *ábra* szerinti egyensúlyi helyzetben mindkét rugó F_0 erővel húzza a testet, és mindkét rugó hossza d . Mekkora periódusidejű mozgást végez a test, ha „vízszintesen” kicsit kitérítjük



- az ábra síkjában;
- az ábra síkjára merőlegesen?