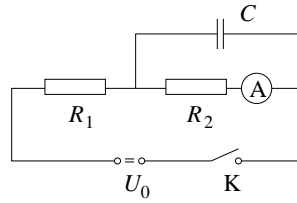


Az *ábra* szerinti kapcsolásban a K kapcsoló kezdetben nyitott és a kondenzátor töltetlen. Ezután zárjuk a kapcsolót, és hagyjuk, hogy a kondenzátor maximálisan feltöltődjön, majd nyitjuk a kapcsolót. Határozzuk meg az ampermérő által mért értékeket



- közvetlenül a kapcsoló zárása után;
 - a kapcsoló zárását követően hosszú idő múlva;
 - közvetlenül a kapcsoló nyitása után!
- ($U_0 = 30 \text{ V}$, $R_1 = 10 \text{ k}\Omega$, $R_2 = 5 \text{ k}\Omega$.)