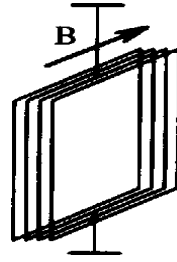


Egy téglalap alakú, A területű, N menetszámú lapos tekercset az ábra szerint torziós szátra függesztünk fel. A tekercs tehetetlenségi nyomatéka Θ , torziós lengéseinek periódusideje T .



A tekercset B indukciójú, a tekercs felső élével párhuzamos irányú, homogén mágneses térbe helyezzük, majd nagyon rövid ideig áramforrásra kapcsoljuk. A tekercs lengeni kezd. Mennyi töltés haladt át a tekercsen, ha a legnagyobb szögkitérése φ ?