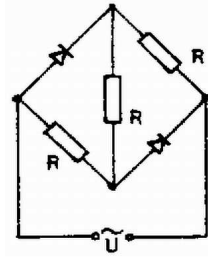


Az *ábrán* látható hálózatban a diódák ideálisak, az ellenállások értéke R , a hálózatra kapcsolt váltófeszültség effektív értéke U .



- a) Mekkora a hálózat elektromos teljesítménye?
- b) Mekkora lenne akkor, ha az egyik diódát fordítva kapcsolnánk be?