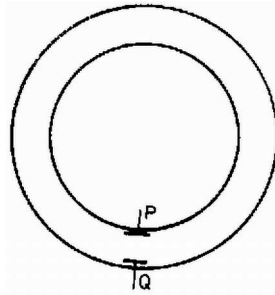


Egy négyzet keresztmetszetű üvegcsövet vízszintes síkban kör alakúra hajlítunk (lásd az *ábrát*). A négyzet oldala 4 mm. A cső teljesen ki van töltve higannyal. A higany tömege 4,8 kg. P és Q két vékony fémlenmez az üvegcső belső oldalán. PQ környezete $0,6 \text{ Vs/m}^2$ erősségű, az ábra síkjára merőleges mágneses mezőben van.



- Mekkora erő hat a higanyra, ha P és Q között 20 A áramot vezetünk át?
- Az áram 1 percig folyik. mekkora sebességre gyorsul fel a higany?
- Mekkora maximális feszültség indukálódik P és Q között?