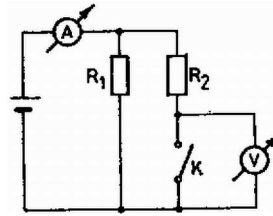


Az *ábra* szerinti kapcsolásban a telep feszültsége 24 V. A fogyasztók ellenállása: $R_1 = 24 \text{ k}\Omega$, $R_2 = 8 \text{ k}\Omega$. A feszültségmérő műszer ellenállása 16 k Ω . Az árammérő műszer ellenállása és a telep belső ellenállása elhanyagolható.



Mekkora feszültséget, illetve áramerősséget mutatnak a műszerek a K kapcsoló nyitott, valamint zárt állásában?