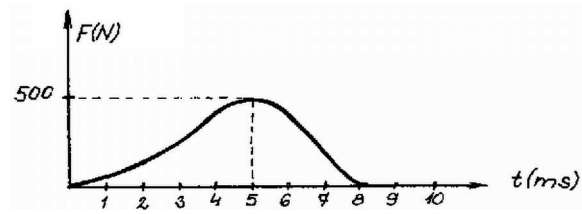


Vízszintes sima síkon m tömegű rugalmas korong csúszik és α szög alatt sima merev falnak ütközik. Az ütközés ideje alatt egy piezoelektromos nyomásérzékelő az *ábra* szerinti erődiagramot rögzítette:



- Milyen szögben verődött vissza a korong?
 - Mekkora az ütközésre jellemző ütközési szám?
 - Mekkora a mechanikai energiavesztés?
- A közegellenállás és a súrlódás végig elhanyagolható; $\alpha = 36,87^\circ$; $m = 0,5$ kg.