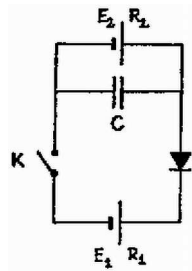
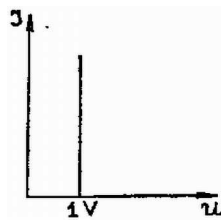


Az *a)* ábrán látható áramkörben a  $K$  kapcsoló kezdetben nyitva van. Az alsó telep elektromotoros ereje  $E_1 = 1$  V, belső ellenállása  $R_1 = 0,2 \Omega$ , a felsőé  $E_2 = 3$  V,  $R_2 = 0,4 \Omega$ . A kondenzátor kapacitása  $C = 1 \mu\text{F}$ . A dióda idealizált karakterisztikája a *b)* ábrán látható. Mennyi töltés hagyja el a kondenzátort, ha zárjuk a kapcsolót?



*a)* ábra



*b)* ábra