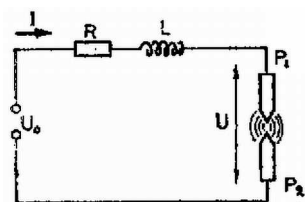
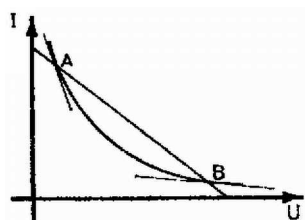


Az *a)* ábrán látható áramkörre U_0 egyenfeszültséget kapcsolunk. A P_1 és P_2 pontok közötti ívfényelektróda áramfeszültség jelleggörbéje a *b)* ábrán látható. Az áramkör munkaegyenese — amelynek egyenlete a jelen esetben $I = (U_0 - U)/R$ — ezt a görbét az *A* és *B* pontokban metszi. Az *A* vagy a *B* pontban működik stabilan a rendszer?



a) ábra



b) ábra