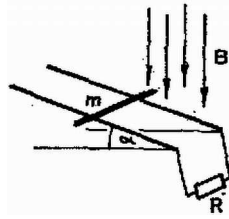


Két, egymástól h távolságra levő, a vízszintessel α szöget bezáró, egymással párhuzamos vezető közé R ellenállást kapcsolunk az *ábrán* látható módon. A vezetők között függőleges irányú, B erősségű mágneses teret gerjesztünk, majd magasról elengedünk a lejtőn egy m tömegű fémrudat.



Milyen sebességgel érkezik a rúd a lejtő aljára, ha a lejtő elég hosszú? Mi a helyzet, ha a rúd és a vezetők közötti súrlódás nem elhanyagolható?