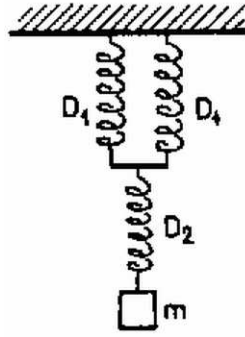


Az *ábrán* látható elrendezésben a felső rugók direkciós ereje D_1 , az alsóé D_2 . Határozzuk meg az alsó rugóra akasztott m tömegű test rezgésidejét! ($D_1 = 100 \text{ N/m}$, $D_2 = 150 \text{ N/m}$, $m = 0,5 \text{ kg}$.)



1863. feladat