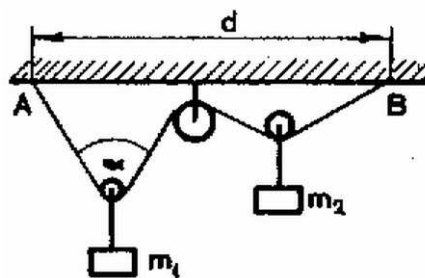


Az  $L$  hosszúságú kötelet az *ábrán* látható módon rögzítettük az egymástól  $d$  távolságban levő  $A$  és  $B$  pontban. A kötélt az  $A$  és  $B$  pontok felezőpontjában egy állócsigán halad át. A kötéltre egy  $m_1$  és egy  $m_2$  tömegű testet tartó mozgócsigát akasztottunk. Az egyensúly beálltakor az  $m_1$  tömegű testet tartó csigánál a két kötelszár  $\alpha$  szöget zár be. Milyen hosszú a kötélt? (A csiga geometriai méretét hanyagoljuk el!) *Adatok:*  $d = 4$  m,  $m_1 = 2$  kg,  $m_2 = 1$  kg,  $\alpha = 60^\circ$ .



1850. feladat