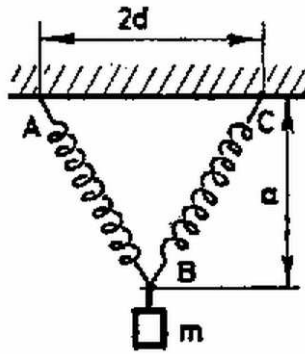


Két azonos D direkción erejű rugó az *ábrán* látható módon van összekapcsolva a B pontban. A rugókra egy m tömegű testet erősítünk. Egyensúlyi helyzetben a B pont a távolságra van a felfüggesztési síktól. $AC = 2d$. Határozzuk meg az m tömegű test függőleges irányú rezgésidejét kis kitérések esetén!



1845. feladat