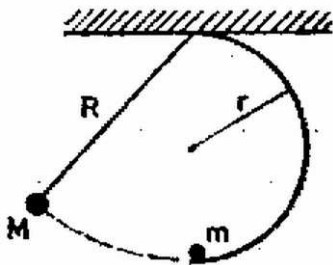


R hosszúságú kötéllal felfüggesztett, pontszerűnek tekinthető M tömegű test (fonálinga) pályája az *ábrán* látható módon r sugarú félkörívhez csatlakozik. Az ingatest a pálya alsó pontjában egy m tömegű testtel tökéletesen rugalmasan ütközik. Mekkora legyen a kitérítés szöge az elengedés pillanatában, ha azt akarjuk, hogy az m tömegű test az ütközés után befussa a félkörívet? Mekkora utat fut be a félkörív fala mentén ekkor az ingatest? ($R = 1$ m, $r = 0,5$ m, $M = 1$ kg, $m = 0,5$ kg.)

Legalább mekkorának kell lennie M és m arányának, hogy a m tömegű test befussa a félkörívet? ($R = 1$ m, $r = 0,5$ m.)



1837. feladat