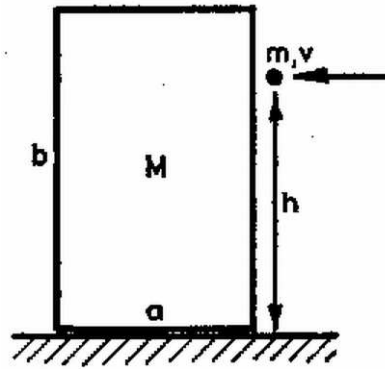


Homogén, téglatest alakú tele ládára vízszintesen rálövünk (lásd az ábrát). A golyó a talajtól h magasságra csapódik be, és nagyon rövid idő alatt lefékeződik a láda falában. A láda és a talaj közötti súrlódási együttható μ . Mekkora legyen μ és h , hogy a becsapódás pillanatában a láda ne csússzék meg? Adatok: $a = 1$ m, $b = 2$ m.



1831. feladat